

Анализ результатов тренировочной региональной работы по химии в формате ОГЭ март 2020

Характеристика структуры и содержания КИМ ОГЭ

Работа состоит из двух частей.

Часть 1 содержит 19 заданий с кратким ответом, подразумевающих самостоятельное формулирование и запись ответа в виде цифры или последовательности цифр.

Часть 2 содержит 5 заданий: 3 задания этой части подразумевают запись развёрнутого ответа, 2 задания этой части предполагают выполнение реального химического эксперимента и оформление его результатов.

Верное выполнение каждого из заданий 1–5, 7–9, 12, 14–17, 19 оценивается 1 баллом.

За полный правильный ответ на каждое из заданий 6, 10, 11, 13, 18 ставится 2 балла; если допущена одна ошибка, то ответ оценивается в 1 балл.

Если допущено две и более ошибки или ответа нет, то выставляется 0 баллов.

Проверка выполнения заданий 20–23 части 2 осуществляется предметной комиссией в соответствии с критериями оценивания выполнения. При оценивании выполнения каждого из заданий эксперт на основе сравнения ответа выпускника с образцом ответа, приведённым в критериях оценивания, выявляет в ответе экзаменуемого элементы, каждый из которых оценивается 1 баллом.

Максимальная оценка за выполнение заданий 20 и 22 – по 3 балла; за выполнение заданий 21 и 23 – по 4 балла.

Оценивание выполнения задания 24 осуществляется непосредственно при выполнении участником экзамена задания в аудитории двумя экспертами, оценивающими выполнение лабораторных работ, независимо друг от друга.

Максимальный балл за выполнение задания 24 – 2 балла.

Задания с развёрнутым ответом могут быть выполнены экзаменуемым разными способами. Поэтому приведённые в критериях оценивания образцы решений следует рассматривать лишь как один из возможных вариантов ответа.

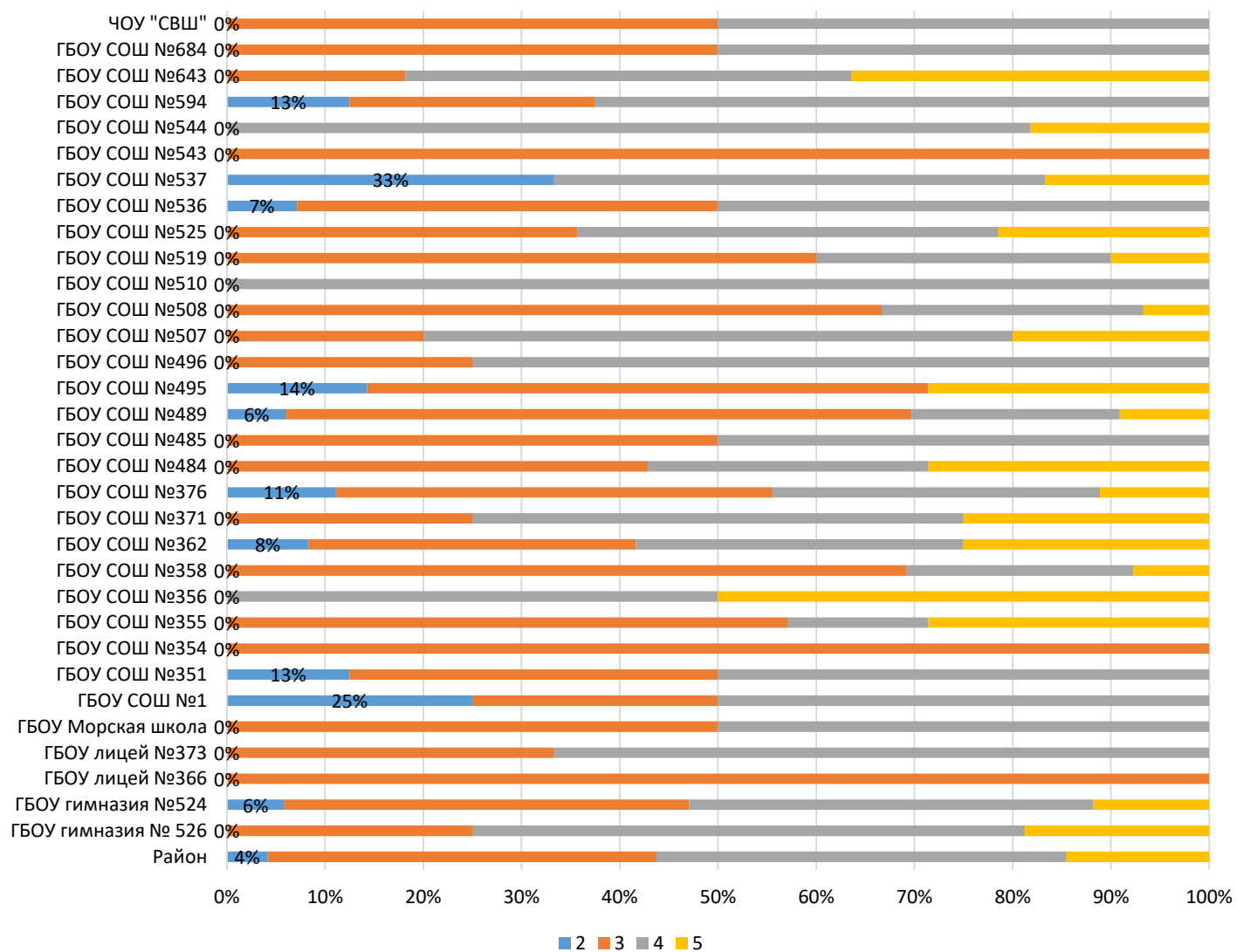
Это относится прежде всего к способам решения расчётных задач.

Максимальное количество первичных баллов за выполнение всех заданий КИМ работы – 40.

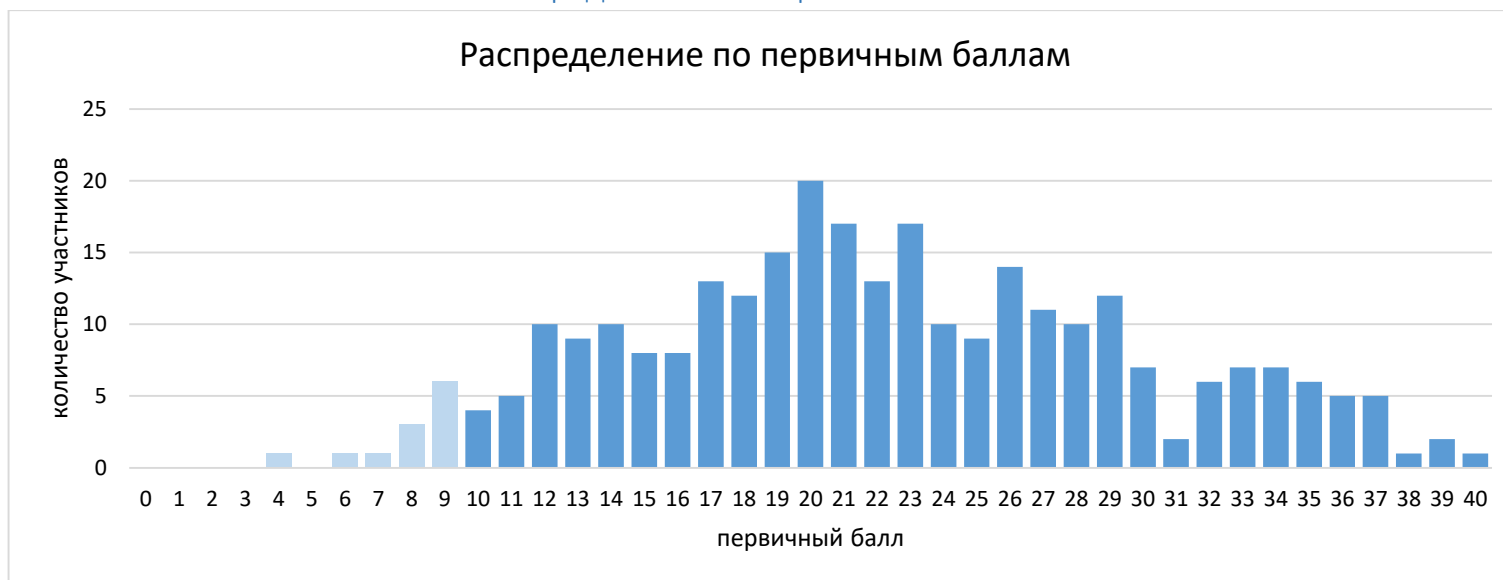
Отметки

№ ОУ	2	3	4	5	Всего	2	3	4	5	КЗ	Успеваемость	Ранг КЗ
Район	12	114	120	42	288	4%	40%	42%	15%	56%	96%	15
ГБОУ гимназия № 526	0	4	9	3	16	0%	25%	56%	19%	75%	100%	6
ГБОУ гимназия №524	1	7	7	2	17	6%	41%	41%	12%	53%	94%	16
ГБОУ лицей №366	0	1	0	0	1	0%	100%	0%	0%	0%	100%	31
ГБОУ лицей №373	0	3	6	0	9	0%	33%	67%	0%	67%	100%	9
ГБОУ Морская школа	0	1	1	0	2	0%	50%	50%	0%	50%	100%	17
ГБОУ СОШ №1	1	1	2	0	4	25%	25%	50%	0%	50%	75%	17
ГБОУ СОШ №351	1	3	4	0	8	13%	38%	50%	0%	50%	88%	17
ГБОУ СОШ №354	0	1	0	0	1	0%	100%	0%	0%	0%	100%	31
ГБОУ СОШ №355	0	4	1	2	7	0%	57%	14%	29%	43%	100%	25
ГБОУ СОШ №356	0	0	2	2	4	0%	0%	50%	50%	100%	100%	1
ГБОУ СОШ №358	0	9	3	1	13	0%	69%	23%	8%	31%	100%	28
ГБОУ СОШ №362	1	4	4	3	12	8%	33%	33%	25%	58%	92%	13
ГБОУ СОШ №371	0	1	2	1	4	0%	25%	50%	25%	75%	100%	6
ГБОУ СОШ №376	1	4	3	1	9	11%	44%	33%	11%	44%	89%	24
ГБОУ СОШ №484	0	3	2	2	7	0%	43%	29%	29%	57%	100%	14
ГБОУ СОШ №485	0	2	2	0	4	0%	50%	50%	0%	50%	100%	17
ГБОУ СОШ №489	2	21	7	3	33	6%	64%	21%	9%	30%	94%	29
ГБОУ СОШ №495	1	4	0	2	7	14%	57%	0%	29%	29%	86%	30
ГБОУ СОШ №496	0	1	3	0	4	0%	25%	75%	0%	75%	100%	6
ГБОУ СОШ №507	0	4	12	4	20	0%	20%	60%	20%	80%	100%	5
ГБОУ СОШ №508	0	10	4	1	15	0%	67%	27%	7%	33%	100%	27
ГБОУ СОШ №510	0	0	1	0	1	0%	0%	100%	0%	100%	100%	1
ГБОУ СОШ №519	0	6	3	1	10	0%	60%	30%	10%	40%	100%	26
ГБОУ СОШ №525	0	5	6	3	14	0%	36%	43%	21%	64%	100%	11
ГБОУ СОШ №536	1	6	7	0	14	7%	43%	50%	0%	50%	93%	17
ГБОУ СОШ №537	2	0	3	1	6	33%	0%	50%	17%	67%	67%	9
ГБОУ СОШ №543	0	1	0	0	1	0%	100%	0%	0%	0%	100%	31
ГБОУ СОШ №544	0	0	9	2	11	0%	0%	82%	18%	100%	100%	1
ГБОУ СОШ №594	1	2	5	0	8	13%	25%	63%	0%	63%	88%	12
ГБОУ СОШ №643	0	4	10	8	22	0%	18%	45%	36%	82%	100%	4
ГБОУ СОШ №684	0	1	1	0	2	0%	50%	50%	0%	50%	100%	17
ЧОУ "СВШ"	0	1	1	0	2	0%	50%	50%	0%	50%	100%	17

Распределение по уровням подготовки



Распределение по первичным баллам



Шкала перевода суммарного первичного балла за выполнение экзаменационной работы в отметку по пятибалльной системе оценивания

Отметка по пятибалльной системе оценивания	"2"	"3"	"4"	"5"
Суммарный первичный балл за работу в целом	0 - 9	10 - 20	21 - 30	31 - 40

Средний процент выполнения заданий

№ ОУ	Первичный балл	B1	B2	B3	B4	B5	B6	B7	B8	B9	B10	B11	B12	B13	B14	B15	B16	B17	B18	B19	C1	C2	C3	C4	C5
max	40	1	1	1	1	1	2	1	1	1	2	2	1	2	1	1	1	1	2	1	3	4	3	4	2
Район	55,5	37,2	81,3	76	76	65,3	84	70,5	26,7	56,3	70	36,5	74,7	50,5	52,1	54,5	63,5	26,7	34,5	93,8	66,2	33,2	43,2	55,6	67
гимназия № 526	64,1	56,3	62,5	87,5	87,5	68,8	87,5	75	18,8	87,5	68,8	21,9	87,5	56,3	50	62,5	100	43,8	53,1	100	83,3	56,3	62,5	60,9	46,9
гимназия №524	57,4	58,8	64,7	88,2	94,1	58,8	79,4	52,9	23,5	82,4	73,5	58,8	52,9	55,9	29,4	64,7	88,2	23,5	23,5	94,1	66,7	41,2	33,3	60,3	64,7
лицей №366	47,5	0	100	0	100	100	50	100	0	100	50	100	0	0	0	0	0	0	0	100	66,7	75	0	50	100
лицей №373	48,3	22,2	77,8	88,9	88,9	66,7	88,9	66,7	0	55,6	77,8	33,3	88,9	11,1	33,3	55,6	88,9	0	33,3	100	55,6	19,4	33,3	36,1	61,1
Морская школа	40	0	50	100	50	50	50	100	0	50	50	0	100	50	50	50	0	0	0	100	16,7	25	100	12,5	50
СОШ №1	46,3	50	75	75	100	100	87,5	100	25	0	87,5	0	50	50	50	50	75	25	75	100	58,3	18,8	41,7	0	0
СОШ №351	49,1	37,5	75	62,5	62,5	87,5	68,8	75	25	50	81,3	56,3	62,5	62,5	37,5	25	50	37,5	25	75	41,7	9,4	45,8	50	56,3
СОШ №354	37,5	0	100	0	0	0	0	0	0	0	100	0	0	100	100	0	0	0	0	100	100	0	0	100	50
СОШ №355	52,9	28,6	71,4	100	85,7	85,7	78,6	71,4	28,6	28,6	71,4	14,3	85,7	42,9	85,7	42,9	57,1	0	42,9	85,7	42,9	32,1	42,9	64,3	57,1
СОШ №356	75,6	50	100	100	100	75	100	100	75	75	62,5	50	75	87,5	25	75	75	0	75	100	100	31,3	75	100	100
СОШ №358	48,5	23,1	92,3	84,6	84,6	100	100	84,6	38,5	61,5	65,4	19,2	46,2	38,5	76,9	76,9	53,8	23,1	23,1	100	38,5	19,2	59	30,8	50
СОШ №362	54,6	33,3	91,7	83,3	66,7	66,7	87,5	75	33,3	58,3	70,8	37,5	83,3	62,5	58,3	58,3	33,3	25	37,5	91,7	66,7	27,1	25	52,1	70,8
СОШ №371	63,1	50	75	75	75	75	87,5	75	0	75	75	62,5	75	100	50	75	75	25	62,5	75	50	31,3	50	62,5	100
СОШ №376	54,4	33,3	55,6	88,9	66,7	55,6	77,8	66,7	22,2	88,9	77,8	33,3	88,9	38,9	66,7	44,4	44,4	55,6	38,9	88,9	70,4	27,8	55,6	52,8	38,9
СОШ №484	60,4	28,6	71,4	85,7	100	42,9	92,9	57,1	42,9	28,6	71,4	35,7	57,1	57,1	85,7	57,1	85,7	42,9	42,9	100	76,2	57,1	47,6	53,6	57,1
СОШ №485	48,8	50	100	100	50	75	87,5	75	50	75	87,5	37,5	100	0	25	25	75	25	25	100	58,3	12,5	0	56,3	50
СОШ №489	46,2	45,5	78,8	51,5	81,8	45,5	78,8	51,5	18,2	60,6	68,2	30,3	75,8	42,4	51,5	33,3	24,2	30,3	19,7	84,8	69,7	12,1	13,1	50,8	68,2
СОШ №495	48,9	28,6	85,7	100	71,4	28,6	71,4	100	28,6	42,9	71,4	28,6	57,1	50	42,9	57,1	71,4	14,3	21,4	100	38,1	35,7	38,1	46,4	42,9
СОШ №496	55,6	0	75	75	100	75	87,5	75	75	50	50	12,5	75	62,5	50	50	25	50	25	100	91,7	31,3	50	50	62,5
СОШ №507	65,9	50	80	80	65	65	87,5	85	45	70	70	45	85	60	35	80	75	30	52,5	100	70	51,3	60	66,3	100
СОШ №508	47	40	93,3	53,3	40	66,7	86,7	66,7	13,3	33,3	56,7	40	66,7	50	46,7	26,7	73,3	6,7	33,3	100	44,4	21,7	28,9	40	76,7
СОШ №510	52,5	0	100	100	100	100	50	0	0	100	100	50	100	50	0	100	100	0	0	100	100	0	0	75	50
СОШ №519	55	30	90	80	80	80	80	70	60	40	60	30	80	45	70	30	50	20	30	100	73,3	15	50	60	80
СОШ №525	61,4	50	92,9	100	64,3	78,6	100	92,9	28,6	35,7	75	28,6	100	64,3	57,1	42,9	71,4	35,7	35,7	92,9	69	32,1	42,9	67,9	85,7
СОШ №536	48,6	7,1	64,3	64,3	64,3	42,9	78,6	50	7,1	35,7	64,3	21,4	57,1	25	28,6	28,6	100	21,4	50	85,7	59,5	42,9	35,7	53,6	67,9
СОШ №537	53,8	50	100	50	50	50	58,3	83,3	33,3	83,3	58,3	16,7	83,3	66,7	66,7	66,7	50	50	41,7	100	66,7	20,8	16,7	66,7	75
СОШ №543	30	0	100	100	100	0	50	0	0	0	50	0	0	0	0	0	100	0	0	100	33,3	0	0	75	50
СОШ №544	67,7	27,3	90,9	72,7	90,9	63,6	86,4	63,6	18,2	45,5	72,7	59,1	81,8	68,2	63,6	81,8	72,7	36,4	40,9	90,9	93,9	63,6	72,7	72,7	54,5
СОШ №594	51,3	25	75	62,5	75	50	75	50	50	50	81,3	50	100	50	62,5	50	50	37,5	12,5	87,5	62,5	37,5	33,3	34,4	56,3
СОШ №643	68,5	36,4	95,5	72,7	81,8	86,4	95,5	81,8	22,7	54,5	75	59,1	77,3	54,5	68,2	90,9	63,6	22,7	34,1	95,5	87,9	51,1	77,3	76,1	75
СОШ №684	50	50	100	50	50	50	75	50	0	50	50	0	50	50	0	100	100	50	0	100	50	37,5	33,3	62,5	100
ЧОУ "СВИШ"	53,8	0	100	100	100	50	100	100	0	50	50	50	50	50	100	50	50	0	25	100	50	50	33,3	25	100

СРЕДНИЙ ПРОЦЕНТ ВЫПОЛНЕНИЯ ЗАДАНИЙ

